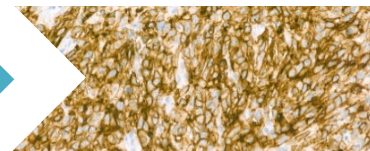


## Résultats de l'essai d'aptitude IHC Claudin18.2 (estomac) 2025



### Point de vigilance

Les résultats IHC de Claudin18.2 ont un impact direct sur la prise de décision thérapeutique dans le cancer de l'estomac.

Au vu des résultats de l'essai d'aptitude technique de 2025, le Conseil d'administration et le Conseil scientifique de l'AFQAP ont souhaité diffuser largement les données techniques issues de cette évaluation externe.

Le tableau ci-dessous recense les résultats obtenus avec les différents anticorps utilisés.

	Anticorps	Format de l'AC	RUO / IVD	Automate	Participants	Participants avec appréciations A ou B uniquement	Participants avec au moins une appréciation C et pas d'appréciation D	Participants avec au moins une appréciation D	
Test compagnon	43-14A (Roche-Ventana) Protocole "fermé"	Pré-dilué	IVD	Roche-Ventana Benchmark Ultra	13	13	0	0	
					100%	100%	0%	0%	
Autres tests	43-14A (Roche-Ventana) Protocole modifié	Pré-dilué	IVD	Roche-Ventana Benchmark Ultra ou Ultra PLUS	3	1	1	1	
	43-14A (Abcam)	Concentré	RUO	Agilent-Dako Omnis	4	1	0	1	0
				Leica Bond-III		1	1	0	0
				Roche-Ventana Benchmark Ultra ou Ultra PLUS		2	1	1	0
	ABT-CLD18 (LS Bio)	Concentré	RUO	Agilent-Dako Omnis	3	1	0	0	1
				Roche-Ventana Benchmark Ultra ou Ultra PLUS		2	1	0	1
	ZR451 (Zeta Corporation)	Concentré	RUO	Leica Bond-III	7	3	2	0	1
				Roche-Ventana Benchmark Ultra ou Ultra PLUS		4	1	2	1
		Pré-dilué		Agilent-Dako Omnis	16	5	4	0	1
				Leica Bond-III		2	1	1	0
	Roche-Ventana Benchmark Ultra ou Ultra PLUS	9	2	1	6				
	Non précisé	Non précisé	-	Non précisé	1	0	0	1	
						34	14	7	13
					100%	41%	21%	38%	

Appréciation A : résultat parfait ; B : bon ; C : limite (passable / moyen / acceptable) ; D : insuffisant